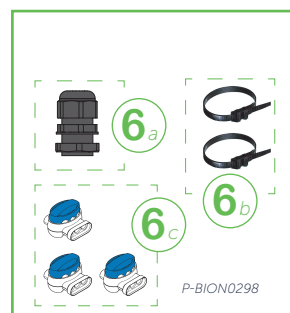
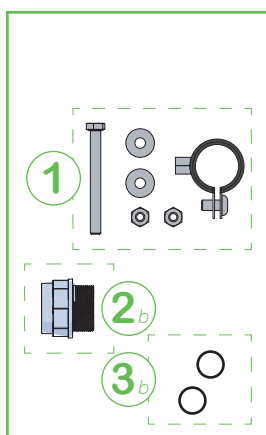
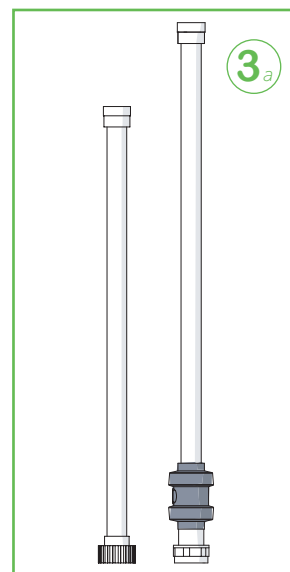
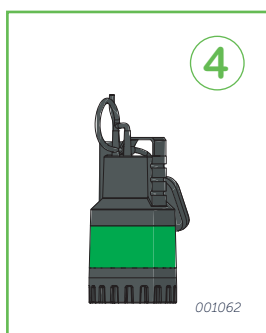
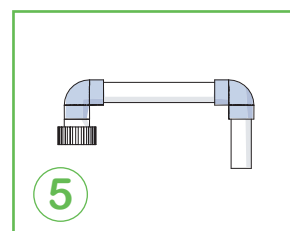
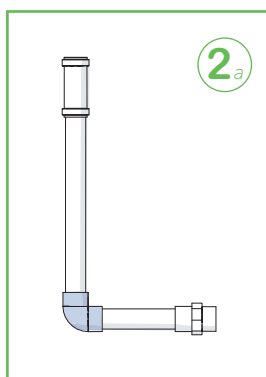
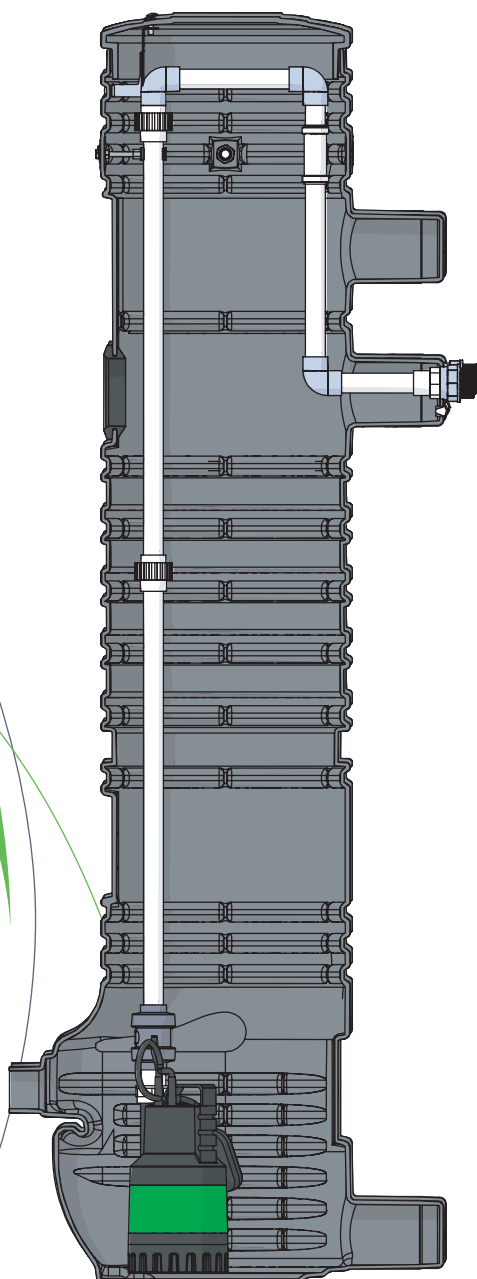


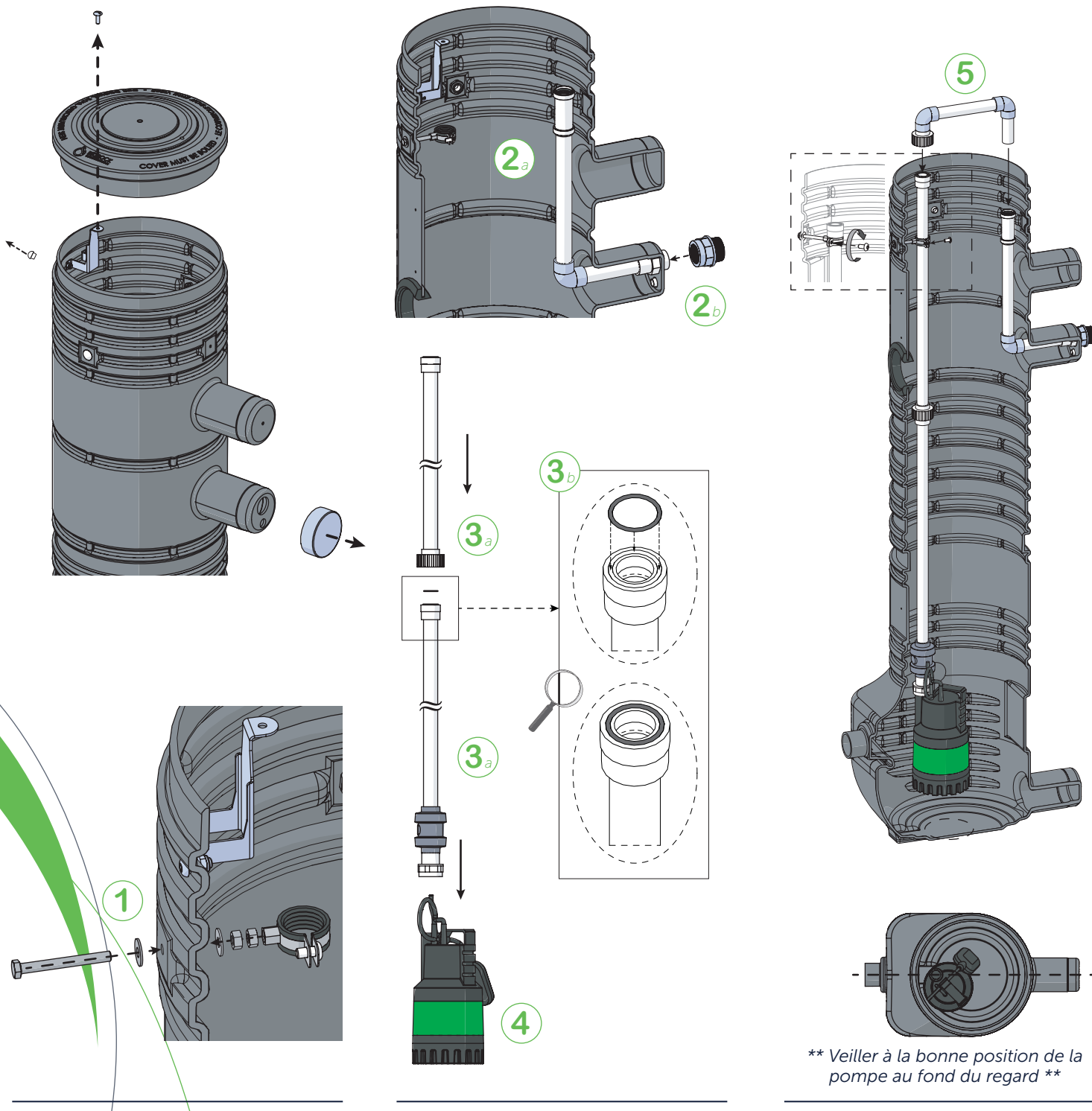
PROCEDURE D'INSTALLATION DU KIT DE RELEVAGE ET DE SON RACCORDEMENT ELECTRIQUE POUR LE REGARD-400

P-BIO0109



MISE EN PLACE DU KIT DE RELEVAGE POUR REGARD 400

P-BIO0109



1. Retirer la vis (et la réserver), le couvercle, le bouchon diam. 110 mm et le bouchon diam. 9 mm *situé à l'arrière du regard* ;

2. Mettre en place le collier et la visserie ① et suivre l'ordre d'assemblage des composants du schéma ci-dessus ;

3. Insérer la pièce ②_a dans le logement inférieur, puis visser l'élément ②_b ;

4. Assembler ③_a avec ③_b en veillant à la présence du joint, terminer en raccordant la pompe ④ ;

5. Glisser l'ensemble tubes et pompe au fond du regard et clipser le tube dans le collier puis serrer la vis ;

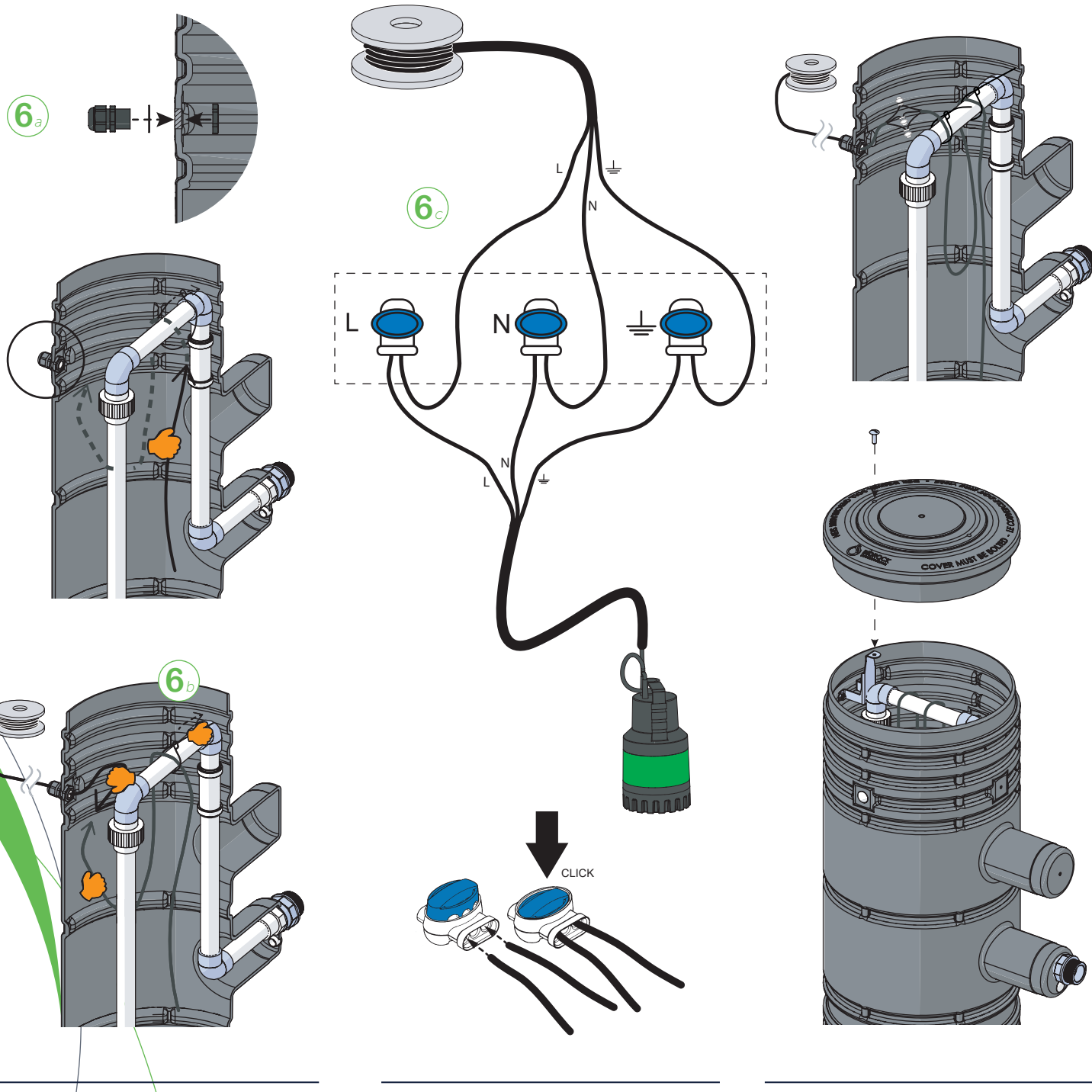
* Attention à garder le câble de la pompe en dehors du regard *

6. Emboîter la partie lisse de l'élément ⑤ dans le manchon, puis visser le raccord union à l'opposé (*Attention, veiller à la présence du joint*) ;

** Veiller à la bonne position de la pompe au fond du regard **

MISE EN PLACE CONNEXIONS ELECTRIQUES POMPE RELEVAGE POUR REGARD 400

P-BION0298



1. En suivant le schéma ci-dessus mettre en place le presse-étoupe (6_a) du kit de connexions ;

2. Fixer le câble de la pompe sur le dessus du kit de relevage, utiliser un collier de serrage (6_b) pour le maintenir en position ;

3. Raccorder la pompe au secteur en utilisant les 3 connecteurs (6_c) fournis et en suivant les normes en vigueur ;

* câbles : 0.5 - 1.5 mm² (2.5 mm² si dénudés) *

4. Utiliser le second collier de serrage (6_b) pour maintenir les connecteurs au-dessus du tube ;

5. Positionner le couvercle et le refermer avec la vis.